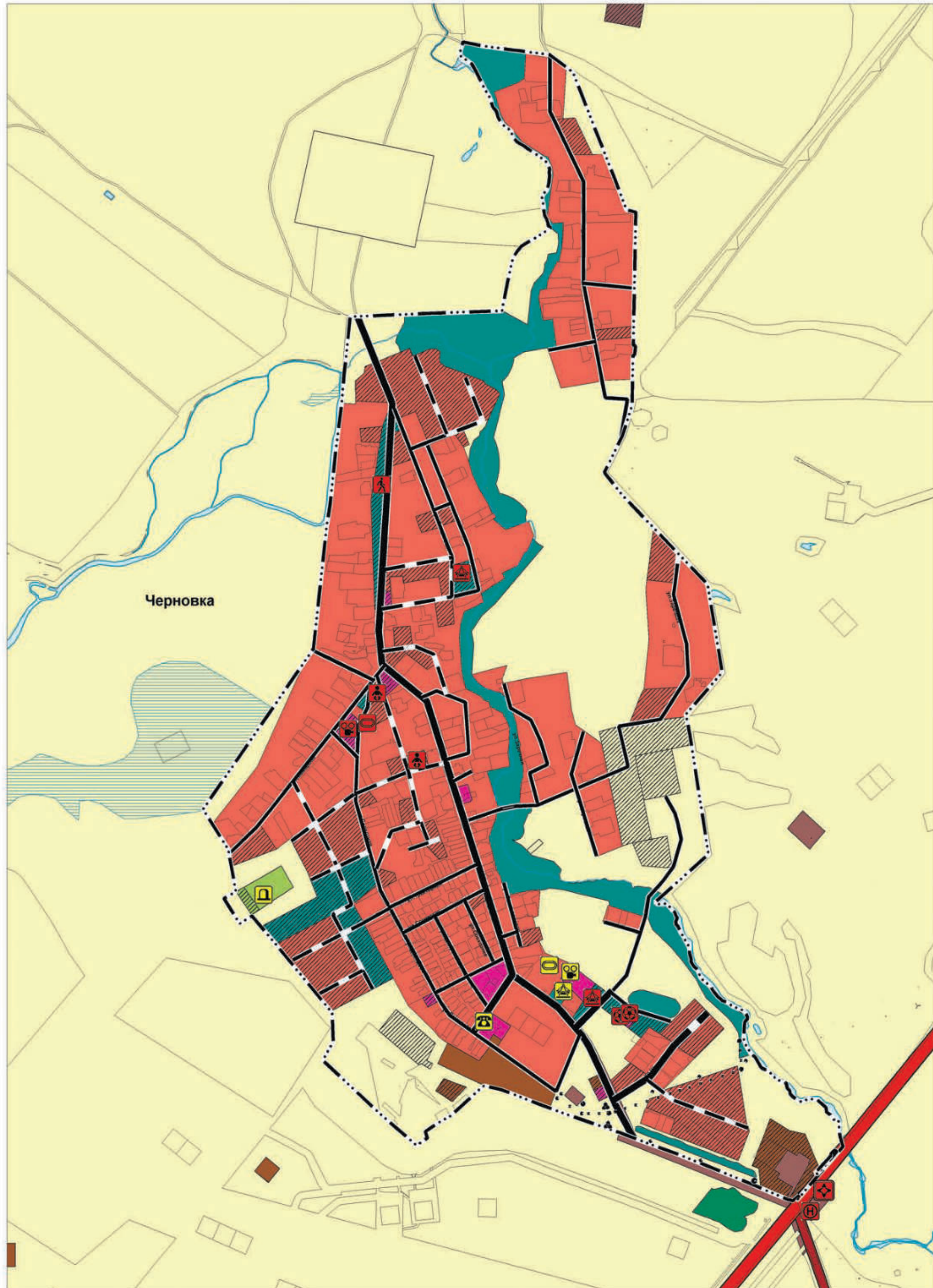
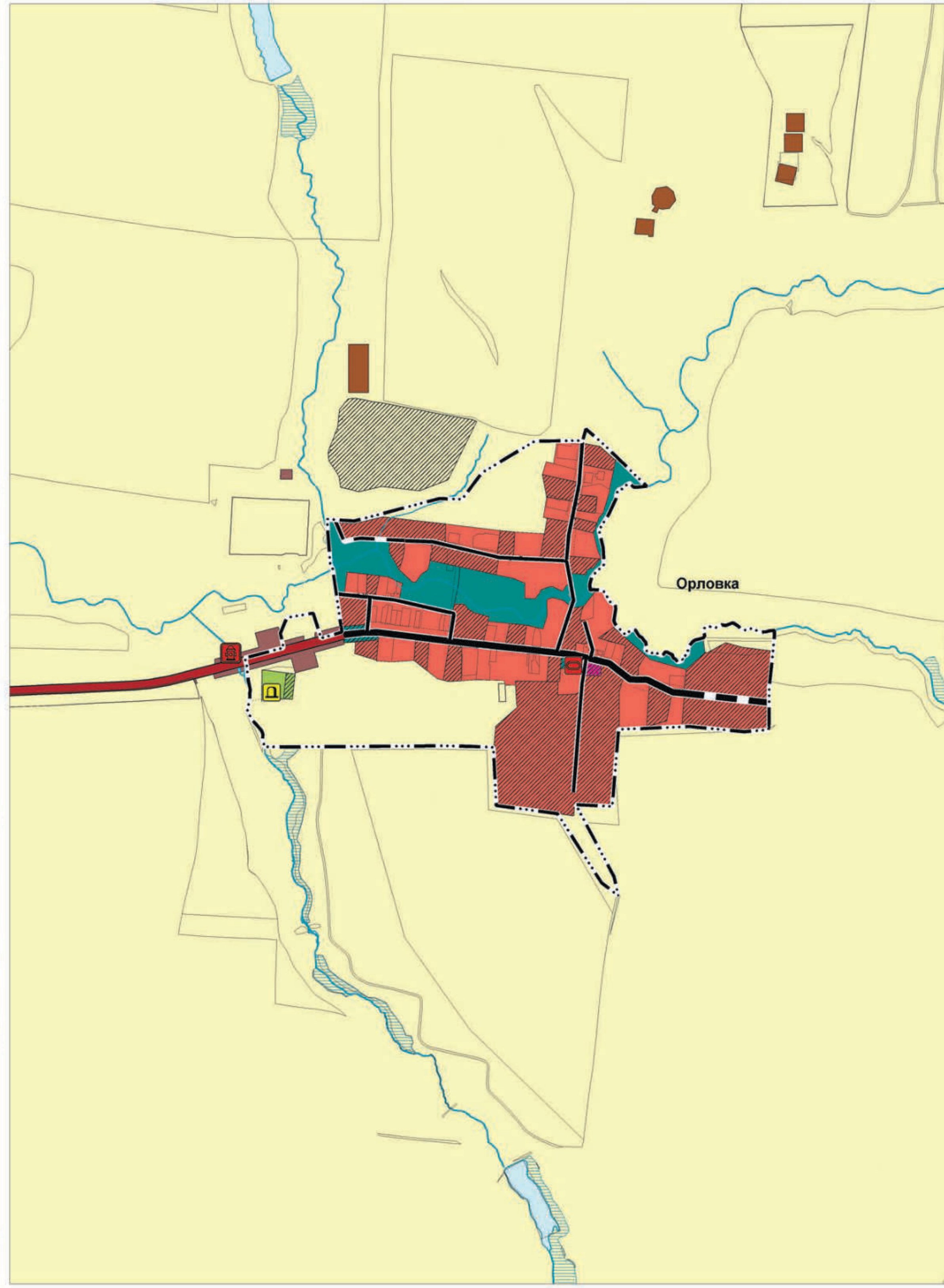


Карта планируемого размещения объектов местного значения сельского поселения Черновка муниципального района Сергиевский Самарской области

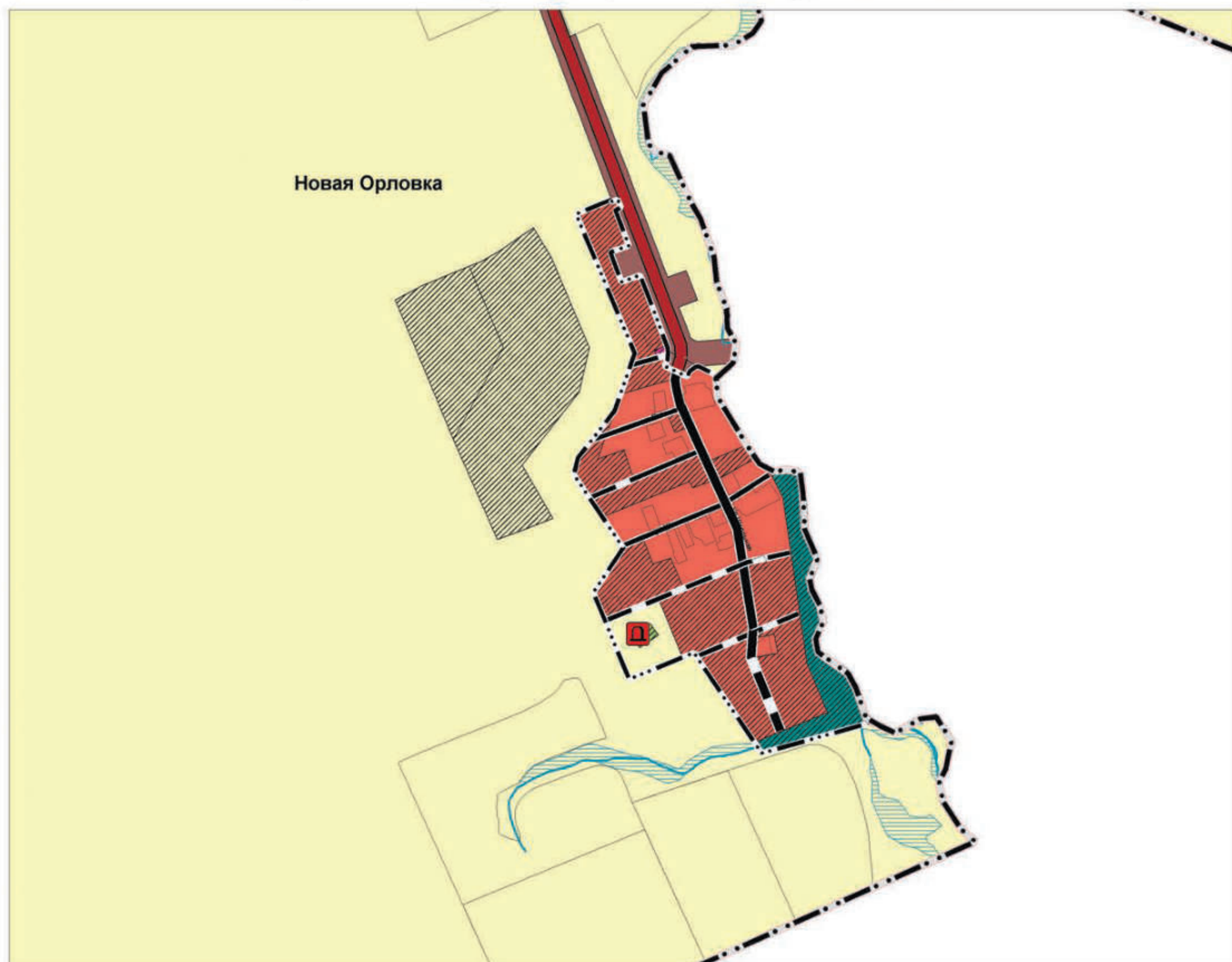
Карта планируемого размещения объектов местного значения с. Черновка муниципального района Сергиевский Самарской области



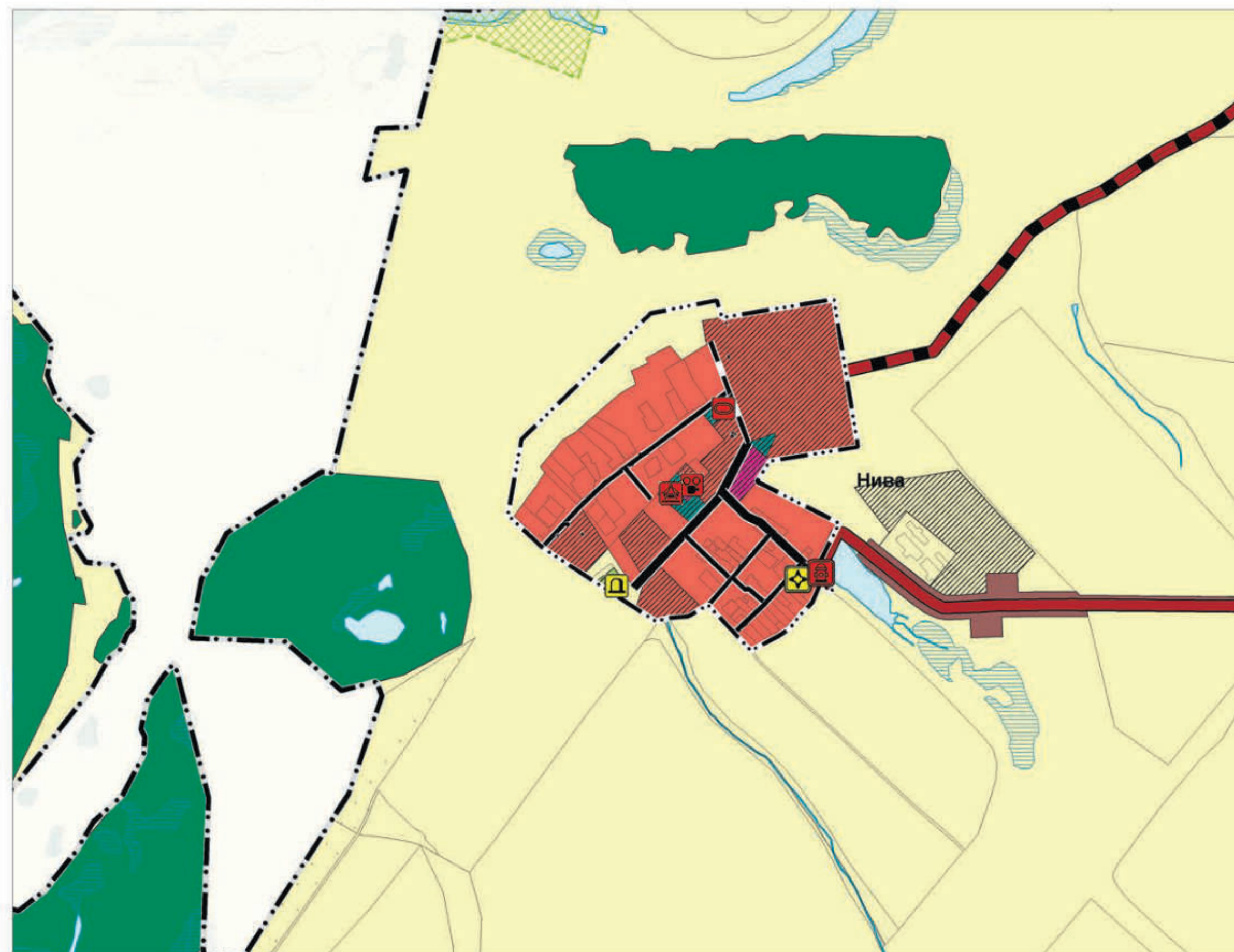
Карта планируемого размещения объектов местного значения с. Орловка муниципального района Сергиевский Самарской области



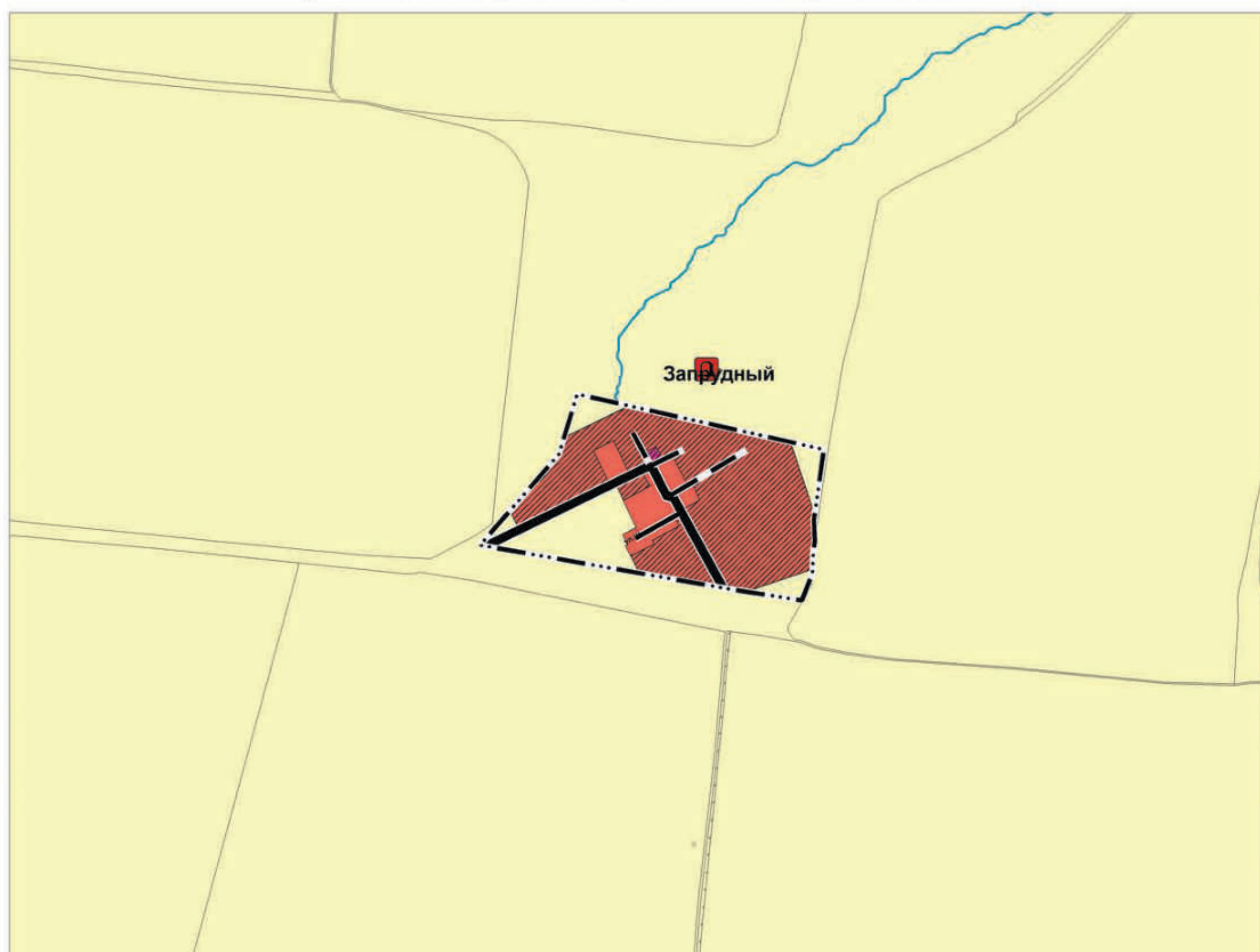
Карта планируемого размещения объектов местного значения п. Новая Орловка муниципального района Сергиевский Самарской области



Карта планируемого размещения объектов местного значения п. Нива муниципального района Сергиевский Самарской области



Карта планируемого размещения объектов местного значения п. Запрудный муниципального района Сергиевский Самарской области



Утверждены
решением Собрания представителей
сельского поселения Черновка
муниципального района Сергиевский
Самарской области
№ 23 от 26.11.2013
в редакции Решений № 39 от 20.12.2019,
№ 6 от 27.02.2023

- Условные обозначения**
- Границы схемы территориально-пространственного планирования Самарской области
 - Границы муниципального района
 - Границы сельского поселения
 - Границы населенного пункта
- Функциональные зоны**
- Жилая зона
 - Общественно-деловая зона
 - Производственная зона, зоны инженерной и транспортной инфраструктуры
 - Производственная зона
 - Зоны сельскохозяйственного использования
 - Зоны рекреационного назначения
 - Зона лесов
 - Зоны специального назначения
 - Объекты социальной инфраструктуры, отдыха и туризма, санаторно-курортного назначения
 - Объекты образования и науки
- Исчисляемые/Регулируемые**
- Дополнительная образовательная организация
 - Объекты культуры и искусства
 - Объект культурно-досугового (клубного) типа
 - Объекты физической культуры и массового спорта
 - Объект спорта, включенный в реестр объектов культурного наследия (памятники истории и культуры) федерального, регионального или местного значения
 - Спортивные сооружения
 - Объекты здравоохранения
 - Обособленные структурные подразделения медицинских организаций, оказывающей первичную медико-санитарную помощь (Региональный)
 - Объекты отдыха и туризма
 - Специализированные коллективные средства размещения
 - Привычные объекты обслуживания
 - Административное здание
 - Общественные пространства
 - Парк культуры и отдыха
 - Пешеходная зона
 - Объекты транспортной инфраструктуры
- Существующие/Исчисляемые**
- Автомобильные дороги
 - Автомобильные дороги федерального значения
 - Автомобильные дороги регионального или межмуниципального значения
 - Автомобильные дороги местного значения
 - Улицы-артерии сеть местного населенного пункта
 - Поселковая дорога
 - Главная улица
 - Улицы в стадии застройки
 - Иные объекты федерального значения, регионального значения, местного значения
 - Объекты единой государственной системы предупреждения и ликвидации чрезвычайных ситуаций
 - Объекты обеспечения пожарной безопасности (Региональный)
 - Места погребения
 - Места погребения
 - Кладбище
 - Особо охраняемые природные территории
 - Памятник природы (региональный)
 - Природные объекты
 - Повышенные водные объекты
 - Водоток (река, ручей, канал)
 - Водоём (озеро, пруд, обводненный карьер, водохранилище)
 - Болото

	Директор института Зам. директора по тех. планированию Начальник отдела ГП и застройки	Власов И.Д. Ишумова М.А.	
	Проект изменений в генеральный план сельского поселения Черновка муниципального района Сергиевский Самарской области		
2022 г.	Заказчик: АО "Самаранвестфид"	Имя №	М 1:10000 Лист №03